

Parcours découverte

CENTRE DES
MONUMENTS NATIONAUX

Villa Savoye

PARIS / ÎLE-DE-FRANCE



jeune public

Villa Savoye



Bonjour
et bienvenue
à la villa Savoye.

Je suis le compas,
un instrument indispensable
à l'architecte!

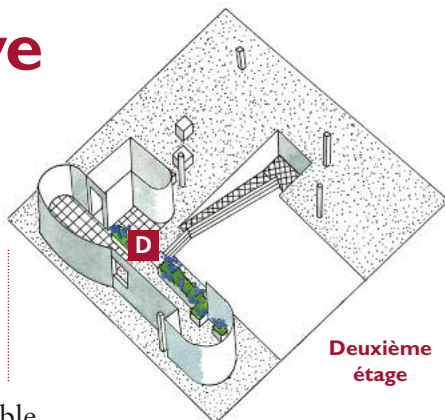
Pivote avec moi
et partons découvrir
une maison de week-end
qui est l'une des premières
villas* de l'architecture
moderne.



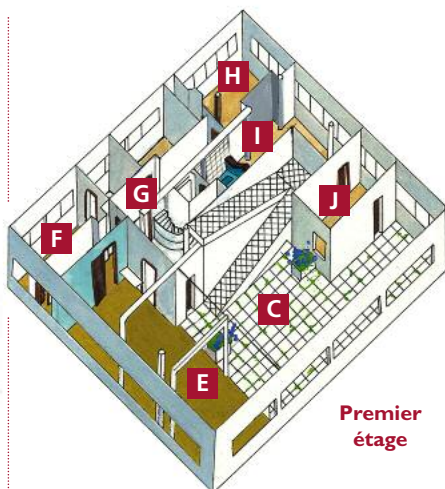
Découvre
sur ce dessin
les étapes
de ta visite.

Villa

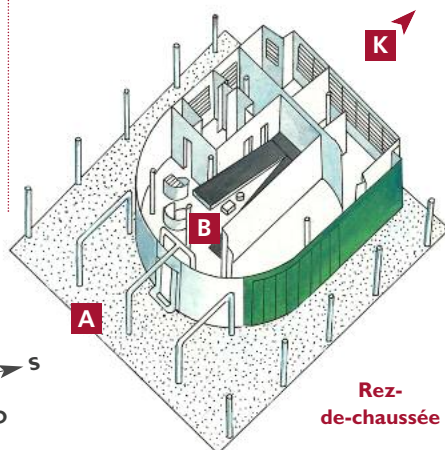
Maison entourée d'un jardin,
souvent à l'extérieur des villes.



Deuxième
étage



Premier
étage



Rez-
de-chaussée



**Avant de commencer,
un peu d'histoire...**

En 1928, la famille Savoye désire une maison différente de celles que l'on construit habituellement.

Les Savoye demandent à Le Corbusier, architecte connu pour ses constructions nouvelles et originales, de leur bâtir une villa où ils viendront profiter de la campagne en fin de semaine. Ils veulent une grande maison pour y recevoir leurs amis sans s'éloigner de Paris.

Le Corbusier conçoit pour eux une maison en béton armé* qui ressemble à une boîte suspendue en l'air, posée au milieu de la verdure.

Pendant la Seconde Guerre mondiale (1939-1945), elle est occupée par des soldats allemands. Puis, avec le temps, la maison s'abîme et ses propriétaires l'abandonnent. L'État la rachète, la restaure et l'ouvre au public en 1997.



Béton armé

Béton rendu solide par des tiges d'acier.

Pour découvrir le nom que les Savoye donnaient à leur villa, note dans la grille ci-dessous les lettres indiquées par un numéro à chacune de tes réponses aux jeux suivants.



□ □ □ □ □ □ □ □ □
6 3 2 9 3 5 4 3 2

□ □ □ □ □ □ □
8 6 7 1 4 3 2

Maintenant à toi de jouer!



Le Corbusier (1887-1965) : architecte français d'origine suisse, son vrai nom est Charles-Édouard Jeanneret. Il écrit de nombreux livres dans lesquels il explique comment changer la façon de construire : en utilisant des formes géométriques simples et de nouvelles techniques.

Pour ses habitations, il emploie des matériaux industriels*, comme l'acier et le béton. Dans les villes, il conçoit de grands immeubles où il sépare les espaces consacrés au travail, aux loisirs et à l'habitat. Toutes ces idées nouvelles sont à l'origine d'un style architectural appelé « mouvement moderne ».

Industriel

Produit
en grande série
et de forme
simple.

A L'extérieur

Le Corbusier a défini l'**architecture moderne** par cinq points que je te propose de découvrir. Pour comprendre cette architecture, il faut faire la différence entre :

- le « squelette » du bâtiment : ce sont les éléments de structure comme les poteaux et le plancher qui permettent à la maison de tenir debout ;
- la « peau » du bâtiment qui le protège : ce sont les éléments d'enveloppe, la façade et la toiture.

❶ Commençons par étudier la structure. Chaque étage repose sur un plancher en béton, soutenu par des supports : trouve leur nom grâce à cette charade.

- ◆ Mon premier est le contraire de face.
- ◆ Mon deuxième, sur le dos du père Noël, est remplie de jouets.
- ◆ Mon troisième est la neuvième lettre de l'alphabet.

Le

1

1

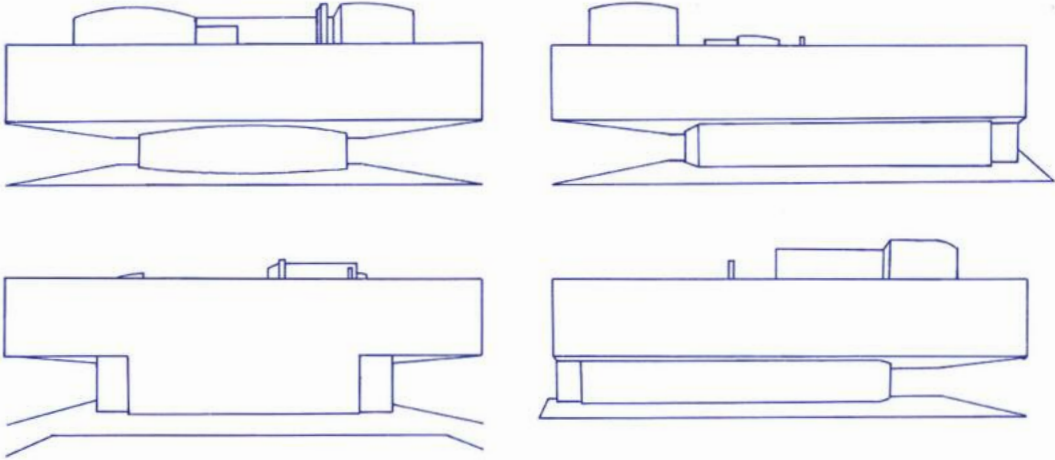
2

est le **premier point de l'architecture moderne**.

Grâce à ces supports, les étages et le toit ne reposent plus sur les murs : on peut donc placer les ouvertures (portes et fenêtres) là où l'on veut sur les façades !



2 D'habitude, la façade principale d'une maison est celle où se trouve l'entrée, mais pas ici ! Fais le tour pour la trouver et complète chacune des façades de la maison.



Ce principe de construction s'appelle la **façade libre**, et c'est le **deuxième point de l'architecture moderne**. Le **troisième point**, ce sont ces fenêtres tout en longueur que tu as dessinées, les **fenêtres en bandeau**.

B Le rez-de-chaussée

Le rez-de-chaussée est réservé... à la voiture, qui a un grand garage ! Il y a aussi deux chambres de service, l'appartement du chauffeur, des toilettes et une lingerie. Grâce au lavabo du vestibule, on peut se laver les mains dès l'arrivée, avant de monter à l'étage où habite la famille Savoye.

Pour traverser la maison, Le Corbusier nous propose une « promenade architecturale » : suis la rampe.





C La terrasse

Tu te trouves à présent dans un vrai jardin au milieu de la maison. L'intérieur et l'extérieur se confondent grâce au jeu des fenêtres en bandeau et des nombreuses baies vitrées : la nature est très présente.

La terrasse avec son jardin est un bel endroit pour recevoir de nombreux invités.

3 Remets les lettres dans le bon ordre pour trouver le nom de cette invention de Le Corbusier.

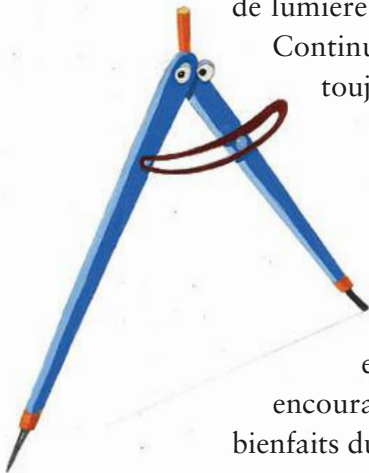
D D R U S S A J U N E P I N

3

C'est le **quatrième point de l'architecture moderne.**

Approche-toi des plantes, elles entourent une fenêtre qui permet d'éclairer le garage en dessous. Grâce à ce « puits de lumière », pas besoin d'éclairage pendant la journée.

Continue ta promenade sur la rampe qui t'entraîne toujours plus haut.



D Le toit-terrasse

Voici l'endroit idéal pour se détendre et bronzer. Dans les années 1930, les médecins encourageaient la vie en plein air pour profiter des bienfaits du soleil pour la santé.

4 Pour découvrir le nom de cet endroit, résous ce rébus :



4 5



E Le séjour

Cette pièce vaste est très claire grâce aux fenêtres en bandeau et aux baies vitrées. Remarque aussi comment l'aménagement a été pensé de façon fonctionnelle, avec des placards sous les fenêtres et une cheminée basse, pour ne pas gêner la vue sur le jardin.

5 Choisis les meubles dont le style ou la forme sont adaptés au salon.



1



2



3



4



5



6



7

F La cuisine

La cuisine de Madame Savoye était équipée de tout ce qui était à l'avant-garde des arts ménagers en 1930. Cette façon d'équiper est aujourd'hui devenue habituelle. Fais glisser les portes coulissantes des placards : certains s'ouvrent des deux côtés pour prendre les plats depuis le séjour sans entrer dans la cuisine.



6 Le Corbusier a pensé à chaque détail, jusqu'aux poignées et aux boutons de porte. Attention, chacun a son rôle ! Relie chaque poignée à son support :



1 porte



2 fenêtre



3 placard
de la cuisine



4 placard
de chambre



5 interrupteur

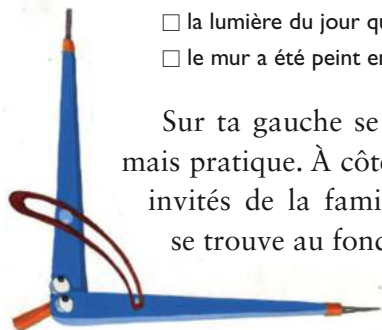
G Le couloir

Le Corbusier a choisi soigneusement les couleurs de chaque pièce : bleu, blanc, marron ou beige-rosé.

7 Avance dans le couloir. Qu'est-ce qui, selon toi, crée cet effet de dégradé ? Entoure la bonne réponse :

- un spot caché ;
- la lumière du jour qui vient du puits de lumière, au plafond ;
- le mur a été peint en dégradé, du plus clair au plus foncé.

Sur ta gauche se trouve une chambre d'amis, petite mais pratique. À côté, la salle de bain pouvait servir aux invités de la famille et au fils Savoye – sa chambre se trouve au fond du couloir.



8 Observe le sol : Le Corbusier a choisi le revêtement en fonction du rôle de la pièce. Associe chaque revêtement à la pièce qu'il caractérise.



a



b



c



d



e



f

1

chambre

2

salon

3

terrasse

4

salle de bain

5

entrée

6

rampe

H La chambre du fils

9 Entoure sur le dessin les quatre intrus qui n'existaient pas en 1930.

10 As-tu remarqué ce qui permet de séparer le bureau et le lit ?

C'est le

6 7 7





I La salle de bains et la chambre des parents

La salle de bains des parents Savoie est ouverte sur la chambre : la séparation est simplement faite par la méridienne, une sorte de lit de repos, et un placard.

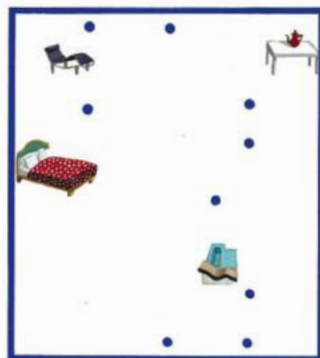
Ici c'est le sol qui permet de différencier les espaces, et non les murs.

11 Imagine que tu dois aménager une maison.



Voici deux types de plan, l'un traditionnel, l'autre moderne, avec des supports (murs porteurs et pilotis).

À toi de placer les cloisons et les murs pour découvrir quel avantage les pilotis donnent à l'architecte.



Tu viens de mettre en pratique le **cinquième point de l'architecture moderne, le plan libre** !

J Le boudoir

Le boudoir est une petite pièce réservée à la maîtresse de maison. Reconnais-tu la belle couleur bleue du mur ? C'est celle du couloir.

12 Quel est le nom de ce bleu ? Résous ce rébus pour le deviner.



C'est le bleu



8 9

K La maison du jardinier

Elle ressemble à la villa en miniature. Tu y retrouves quatre points de l'architecture moderne : les pilotis, le plan libre, la façade libre et la fenêtre en bandeau.

Au fait, as-tu trouvé le nom que les Savoye donnaient à leur maison ?

C'est _____.



Notre visite s'achève ici.

J'espère que tu as aimé cette maison pas comme les autres!

Si tu souhaites visiter une demeure construite selon des principes géométriques par un autre célèbre architecte, François Mansart, je te conseille d'aller découvrir le château de Maisons.



Les réponses

- 1 Pilotis (pile-hotte-!)
2 Jardin suspendu
3 Solarium
4 (seau-la-riz-homme)
5 La lampe
6 et la meridiennne
7 la fauteuil club
8 a-4, b-3, c-1, d-5, e-2
- 9 Les intrus sont
ordinateur, le téléphone et le skate-board.
10 Le placard
11 Grâce aux pilotis, on peut placer les cloisons où l'on veut, et même ne pas en mettre.
12 C'est le bleu charron (chat-rond).
LES HEURES CLAIRES.
Le mot mystère est



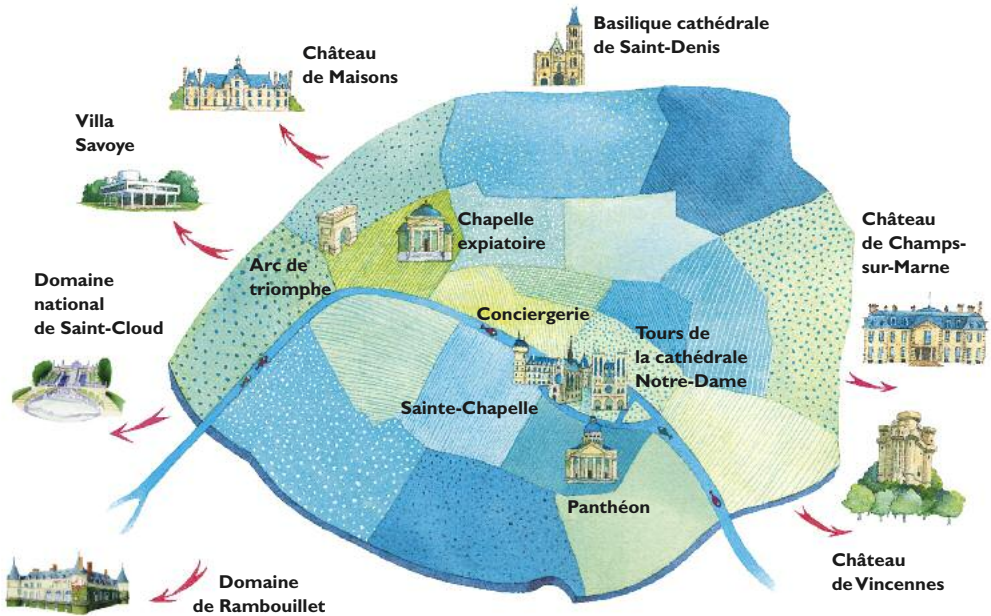
La collection

Parcours découverte

Des ouvrages gratuits mis à la disposition du jeune public dans les monuments nationaux

Ces livrets, proposés aux enfants de 7 à 11 ans, guident les jeunes visiteurs dans chaque monument ou site : des jeux et des énigmes leur font découvrir tous les secrets d'un lieu imprégné d'Histoire et d'histoires...

Ils sont disponibles sur simple demande à l'accueil des monuments.



La collection *Parcours découverte*, relative aux douze monuments d'Île-de-France, a été créée grâce au soutien de la Caisse d'Épargne Île-de-France.

Centre des monuments nationaux

Villa Savoye

82, rue de Villiers 78300 Poissy

tél. 01 39 65 01 06

www.monuments-nationaux.fr



CAISSE D'ÉPARGNE
ILE-DE-FRANCE

Notre mécénat, un état d'esprit